

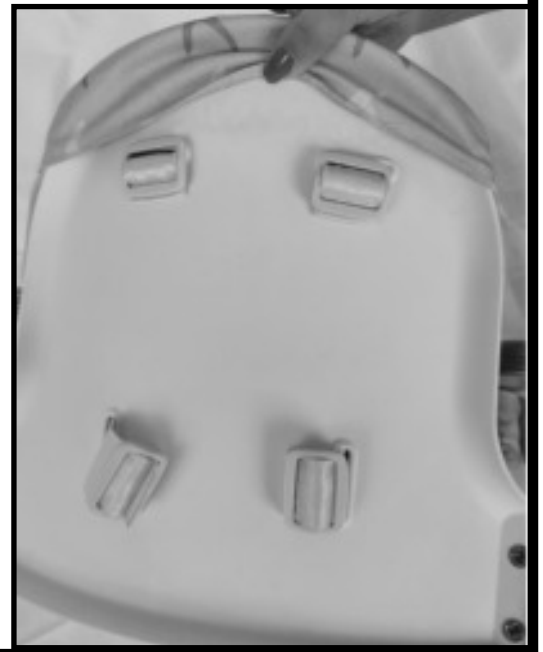
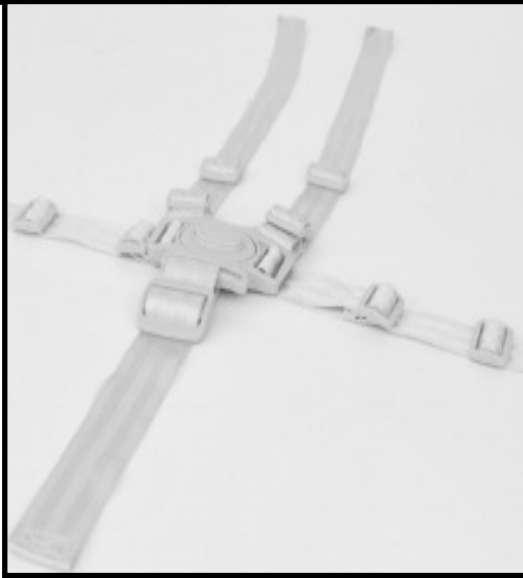
# QuarttoLino – Gurt

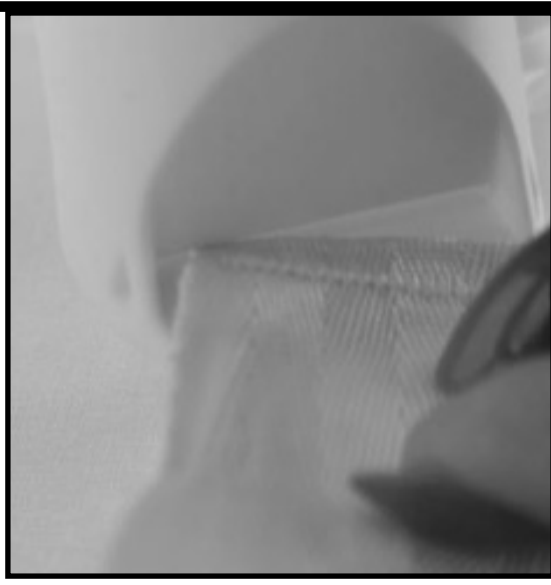
## Gebrauchs- und Montageanweisung

### Installation and operating instructions for Baby Belt

- **WICHTIG:**
- Sorgfältig lesen und für späteres Nachlesen aufbewahren
- **IMPORTANT:**
- Read carefully and keep for future reference

**QuarttoLino e.U.**  
Kremstalstraße 96  
4050 Traun, Austria, EU  
[www.quarttolino.com](http://www.quarttolino.com)  
[office@quarttolino.com](mailto:office@quarttolino.com)





**WARNUNG:**

- Das Kind niemals unbeaufsichtigt lassen.
- Immer das Rückhaltesystem verwenden.
- Sturzgefährdung: Das Kind von Klettern auf dem Produkt abhalten.
- Das Produkt nicht benützen, falls nicht alle Bauteile einwandfrei angebracht und eingestellt sind.
- Auf das Risiko durch offenes Feuer und andere Starke Wärmequellen in unmittelbarer Nähe des Produktes achten.
- Es besät das Risiko, dass das Produkt umkippen könnte, wenn das Kind die Füße gegen einen Tisch oder einen anderen Gegenstand drückt.

**WARNUNG:**

- Benutzen Sie den QuarttoLino Babyeinsatz erst, wenn das Kind selbstständig aufrecht sitzen kann (ab ca. 6 Monaten) bis ca. drei Jahre oder einem Höchstgewicht von 15 kg.
- Lassen Sie das Kind nie unbeaufsichtigt im QuarttoLino Babyeinsatz sitzen.
- Stellen Sie sicher, dass der QuarttoLino Babyeinsatz richtig montiert ist, bevor Sie das Kind hineinsetzen. Man hört ein „Klick“, wenn der Babyeinsatz einrastet.
- Benutzen Sie den QuarttoLino Babyeinsatz nur, wenn alle Bauteile vollständig und einwandfrei sind.
- Benutzen Sie den QuarttoLino nicht, wenn irgendein Teil gebrochen oder gerissen ist oder fehlt.
- Babyeinsatz immer mit Baby Gurt verwenden. Nur original QuarttoLino Baby Gurt verwenden.
- Achten Sie auf das Risiko durch offenes Feuer und andere starke Wärmequellen in unmittelbarer Nähe des QuarttoLino.

**WARNING:**

- **Never leave the child unattended.**
- **Always use the restraint system.**
- **Fall hazard: Keep the child from climbing on the product.**
- **Do not use the product unless all components are properly attached and adjusted.**
- **Beware of the risk of open fire and other strong heat sources in the immediate vicinity of the product.**
- **There is a risk that the product could tip over if the child presses their feet against a table or other object.**

**WARNING:**

- **Only use the QuarttoLino baby insert when the child can sit upright independently (from approx. 6 months) up to approx. Three years or a maximum weight of 15 kg.**
- **Never let the child sit unsupervised in the QuarttoLino baby insert.**
- **Make sure that the QuarttoLino baby insert is correctly installed before you put the child in it. You hear a “click” when the baby insert snaps into place.**
- **Only use the QuarttoLino baby insert when all components are complete and in perfect condition.**
- **Do not use the QuarttoLino if any part is broken, torn or missing.**
- **Always use the baby insert with a baby belt. Use only original QuarttoLino baby harness.**
- **Be aware of the risk of open fire and other strong heat sources in the immediate vicinity of the QuarttoLino.**